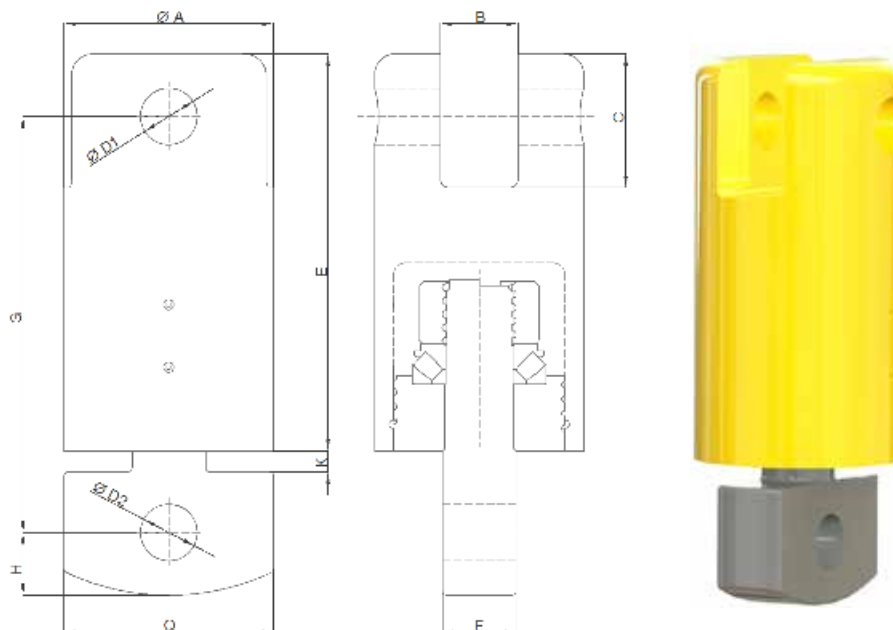


ÉMERILLON CEIL-CHAPE

CUSTOMIZATION
UPON REQUEST

COMPLETELY
WELDLESS



- CMU : de 50 t à 1 500 t
- Crochet forgé et usiné, avec traitement thermique, conformément à la conception DIN15400 ou à d'autres conceptions sur demande
- Cache : sans soudure
- Matériaux : acier au carbone, alliage et superalliage.
- Plus couramment : superalliage d'acier
- Protection de revêtement : intégralement peint
- Coefficient de sécurité : 4:1
- Joints pour levage onshore, montage offshore et levage sous-marin, et arrimage offshore
- Test de charge et charge de rupture minimale (MBL): requis et recommandés
- Certificat : EN10204-3.1. Pour 3.2, test ILO-3, FAT ou test de rupture disponible sur demande

ÉMERILLON OEIL-CHAPE												
Dimensions générales (mm)												Poids
WLL (t)	A	B	C	D1	D2	E	F	G	H	K	Q	kg
200	500	185	320	135	135	950	175	995	150	50	500	1122
300	600	210	365	155	155	1100	200	1150	180	50	600	1910
400	650	216	410	180	180	1150	226	1200	205	50	650	2285

CRANE HOOKS

CRANE BLOCKS

SUBSEA HOOKS

SHACKLES

SWIVELS

CONNECTORS

ROPE ACCESSORIES